

Max 180 kg/397 lbs

ReadySheet benyttes for forflytninger høyere opp i sengen og ved vendinger i sengen. For forflytninger mellom seng og brits kan man benytte ReadySheet i kombinasjon med EasyGlide 170x59. Det finnes to varianter av ReadySheet, en åpen og en tubulær. Den tubulære benyttes bare ved forflytninger høyere opp i sengen. Den åpne varianten benyttes ofte i kombinasjon med ReadyLett.

ReadySheet inngår i en serie av ulike modeller av forflytningshjelpemidler. Valget av modell og materiale bestemmes ut i fra brukerens funksjonsnivå, samt hvilken/hvilke løftesituasjoner den skal benyttes i.



## Kontroll av funksjon

### Visuell inspeksjon

Gjør regelmessige funksjonskontroller av produktet. Alltid etter vask. Kontroller at materialet er helt, uskadd og at stoffet ikke er blitt bleket. Ved tegn på slitasje skal produktet kasseres.

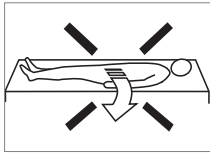


## Les alltid bruksanvisningen

For samtlige hjelpemidler som er innblandet i en forflytning.

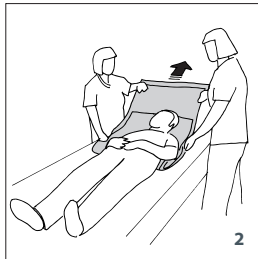
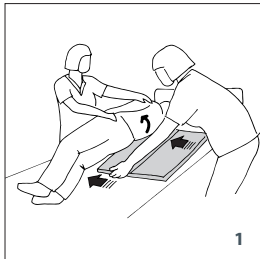
Unngå ubehag gjennom å benytte produktet korrekt.

## Observer



Fjern alltid produktet etter at du har gjennomført en forflytning. ReadySheet er meget glatt, så det er stor risiko for at brukeren kan gli ut av sengen. Benytt derfor sengegrindene.

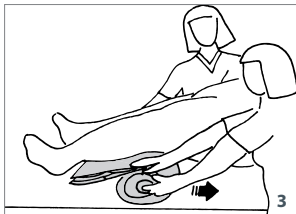
## Plassering/fjerning



### Åpen

ReadySheet plasseres under brukeren med håndtakene vendt nedover. Len brukeren over til siden, gjerne ved hjelp av lakenet og før inn produktet under brukeren (1). Len til motsatt side og trekk frem ReadySheet på den andre siden.

Fjerning av ReadySheet gjøres ved å dra den ut fra undersiden og oppover (2).

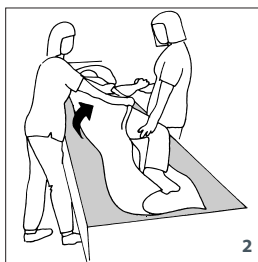


### Tubulær

Den tubulære varianten kan plasseres enten i samsvar med beskrivelsen over eller ved å rulles sammen og vikles opp under brukeren (3). Brukeren ligger i ryggleie og rullen plasseres ved knærne. Medhjelperne står på hver side av sengen og trekker samtidig, steg for steg, til hele rullen har blitt rullet ut under brukeren.

Fjern ReadySheet ved å trekke den ut fra undersiden og oppover, samt skrått utover.

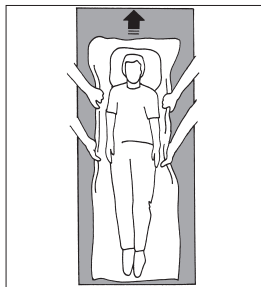
## Vending



### Åpen

Ved vendinger i seng er ReadyLett lagt rundt madrassen for å få enda større glideeffekt. Plasser ReadySheet under brukeren og skyv/dra brukeren i sideleie (1) før man starter vendingen (2).

## Høyere opp i sengen



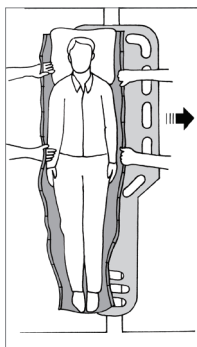
### Åpen

I forflytninger høyere opp i sengen er ReadyLett lagt rundt madrassen. Plasser ReadySheet under brukeren og dra han/henne høyere opp i sengen.

### Tubulær

For forflytninger høyere opp i sengen med en tubulær ReadySheet, plasseres den under brukeren i samsvar med tidligere beskrivelse. Ta så tak i håndtakene på sidene (begge sider) og dra brukeren høyere opp i sengen.

## Forflytning mellom seng og brits

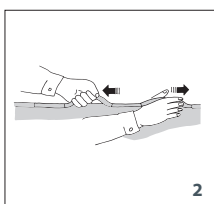
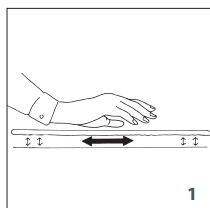


### Åpen

I forflytninger mellom seng og brits benyttes EasyGlide 170x59 som en bro. Plasser ReadySheet under brukeren i sengen og dra/skyv sedan han/henne over til britsen. Husk å låse hjulene på både brits og seng før man forflytter.



## Funksjonskontroll



Gjør en friksjonstest av materialet ved å presse det mot underlaget og rulle det frem og tilbake (1). Observer om det glir like lett som tidligere, og hvis man har mulighet sammenlign med et nytt produkt.

Trekk hardt i håndtakene for å teste styrken og sømmene i produktet (2).

# Ready for life™

## Materiale:

Polyamid, polypropylene

## Vedlikeholdsråd:

Les på produktetiketten.



Bruk ikke skyllemiddel. Unngå bruk av tørketrommel for levetid på materialet.

## Storlekar:

|       |                   |
|-------|-------------------|
| 11440 | 175 x 75          |
| 11430 | 195 x 75          |
| 11450 | 150 x 75          |
| 11445 | 4175 x 75 Tubular |

Ready for life er en serie hjelpemidler designet for å gi brukeren bedre forutsetninger for å leve et så bra og aktivt liv som mulig – hver eneste dag. Produktene er spesielt tiltenkt forholdene som råder innen hjemmesykepleien og andre hjemmeliknende miljøer. Ready for life tilbyr rett kvalitet, rett funksjon og rett ytelse til rett pris. Forflytningsproduktene kan benyttes både frittstående eller som komplement til andre produkter i SystemRoMedic.

For spørsmål ta kontakt med din representant på RoMedic for utprøving, råd eller annen informasjon.

Ved behov for ytterligere informasjon kontakt deres egen spesialist i forflytningsteknikk, vår representant eller [www.romedic.com](http://www.romedic.com) Sørg alltid for at du har den siste versjonen av manualen tilgjengelig. Den kan enkelt lastes ned fra vår hjemmeside: [www.romedic.com](http://www.romedic.com)

RoMedic AB

Veddestav. 15, Box 640 Tel: +46 (0)8-594 773 33

SE-175 27 Järfälla

Fax: +46 (0)8-594 773 44

Internet: [www.romedic.com](http://www.romedic.com)

E-mail: [office@romedic.com](mailto:office@romedic.com)

SWEDEN

**RoMedic**<sup>®</sup>  
A company in the Handicare Group